

Calypso

无人测量艇

USP01

Ocean
nautical innovations



PRELIMINARY

Calypso 无人测量艇

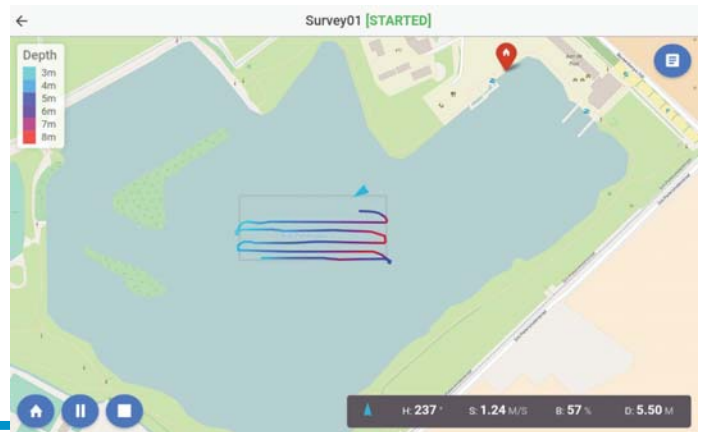
Calypso 无人测量平台 (USP) 是一艘完全自主驾驶的水面充气艇，可以携带许多各种不同的传感器用于水文和环境调查。Calypso 连接到 Atlantis 云平台，用于访问自动导航模块。这个自动导航模块允许 Calypso 查询增强的地图，避开物体并规划勘测路径或勘测区域。可以通过连接到云端的平板电脑来查阅这些地图。

Calypso 将根据定义的调查区域进行自动控制。其他可选的 Atlantis 模块是数据存储和数据处理模块。

Calypso 标配有单波束回声测深仪，但也可以在平台上安装各种其他类型的传感器，如多波束回声测深仪、相机、灯、气体传感器、温度传感器、声学多普勒流速剖面仪 (ADCP) 或水取样器。

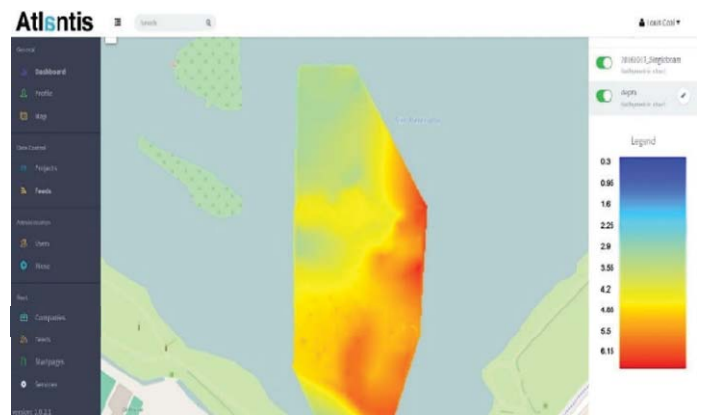
自动导航模块

Calypso 通过 3G/4G 或 WiFi 网络连接到 Atlantis 云平台。Calypso 上标配有一套控制装置，GPS，电子罗盘和回声测深仪。Atlantis 云自动导航模块提供了增强的地图，Calypso 可以根据这些地图做出决定。根据这套增强的地图，Calypso 可以规划它的路线，可以覆盖选定的区域，并避开地图上标明的物体。

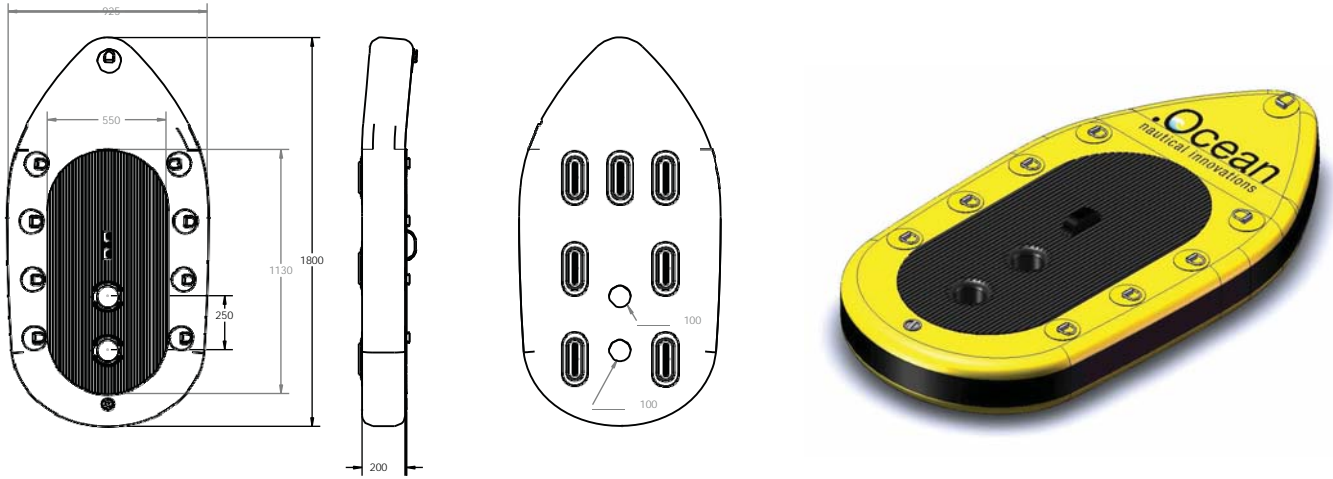


Atlantis 云平台

船载回声测深仪提供深度剖面。连同导航路径，这个深度剖面图将在增强版的 Atlantis 地图中显示出来。该平台提供了一个用户友好的基于 web 的可视化工具。这些数据可以与各种水文仪器的其他测量数据相结合。在 Atlantis 云平台上也有数据处理能力，如插值算法和数据存储。



技术规格



充气艇长度	1800mm
充气艇宽度	925mm
吃水深度	210mm
重量	25kg
有效载荷	150kg
速度	最快 3 海里/小时
续航时间	最短 4 小时 @ 12V/100Ah
控制	云平台控制和无线电控制 R/C
无线电控制方位	5 公里，开阔视野
推进器	2x 12V 水下转子
数据通讯	3G/4G, Wi-Fi 或本地储存
传感器安装	2x Ø100mm 月池
GPS 精度	3000mm
回声测深仪精度	50mm
回声测深仪分辨率	10mm
回声测深仪开角	8°
罗盘精度	2°

.Ocean
nautical innovations

